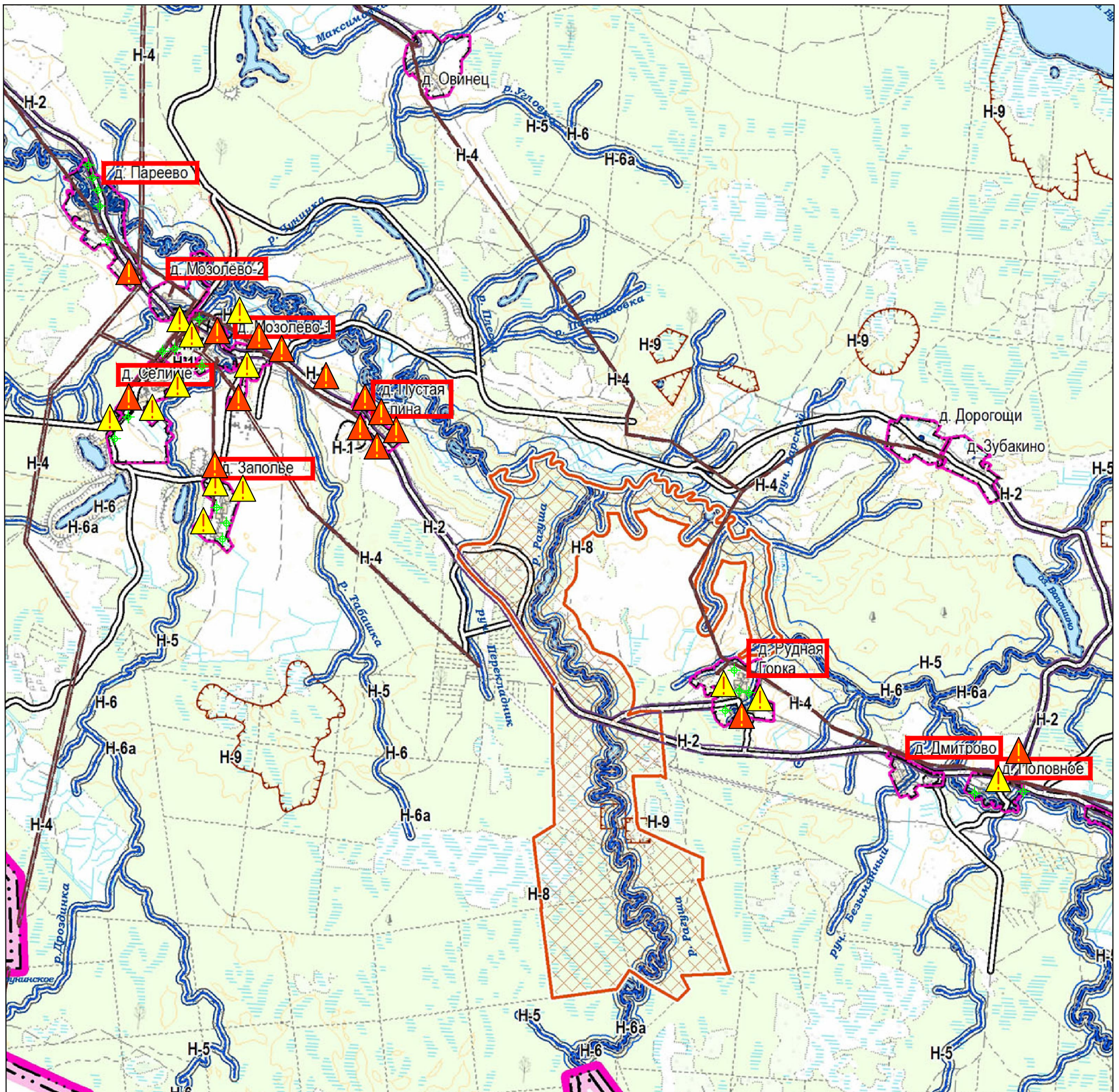


Карта–схема расположения засоренных Борщевиком Сосновского территорий Борского сельского поселения. М 1:50 000



УСЛОВНЫЕ ОБОЗНАЧЕНИЯ

- дер. Смолино      Поселения в которых проводилось обследование
- Населенный пункт и его граница
- ▲      Очень крупные очаги распространения борщевика Сосновского
- ▲      Крупные очаги распространения борщевика Сосновского
- +      Малые очаги распространения борщевика Сосновского

Общие данные

Общая площадь обследованной территории	315,12
Выявлено крупных очагов засорения борщевиком сосновского	28
Площадь засоренная борщевиком Сосновского	6,10%

Примечание:

1. Обследование проводилось в период с 15.09.16 по 27.09.16.

Приложение 2: Карта–схема расположения засоренных Борщевиком Сосновского территорий Борского сельского поселения. М 1:50 000

Технический отчет по обследованию части территории Борского сельского поселения на предмет засорения борщевиком Сосновского